

# CUBEECO MIDI

Jednopodlažná budova pozostávajúca z dvoch základných modulov.



Zastavaná plocha: 34,8 m<sup>2</sup>

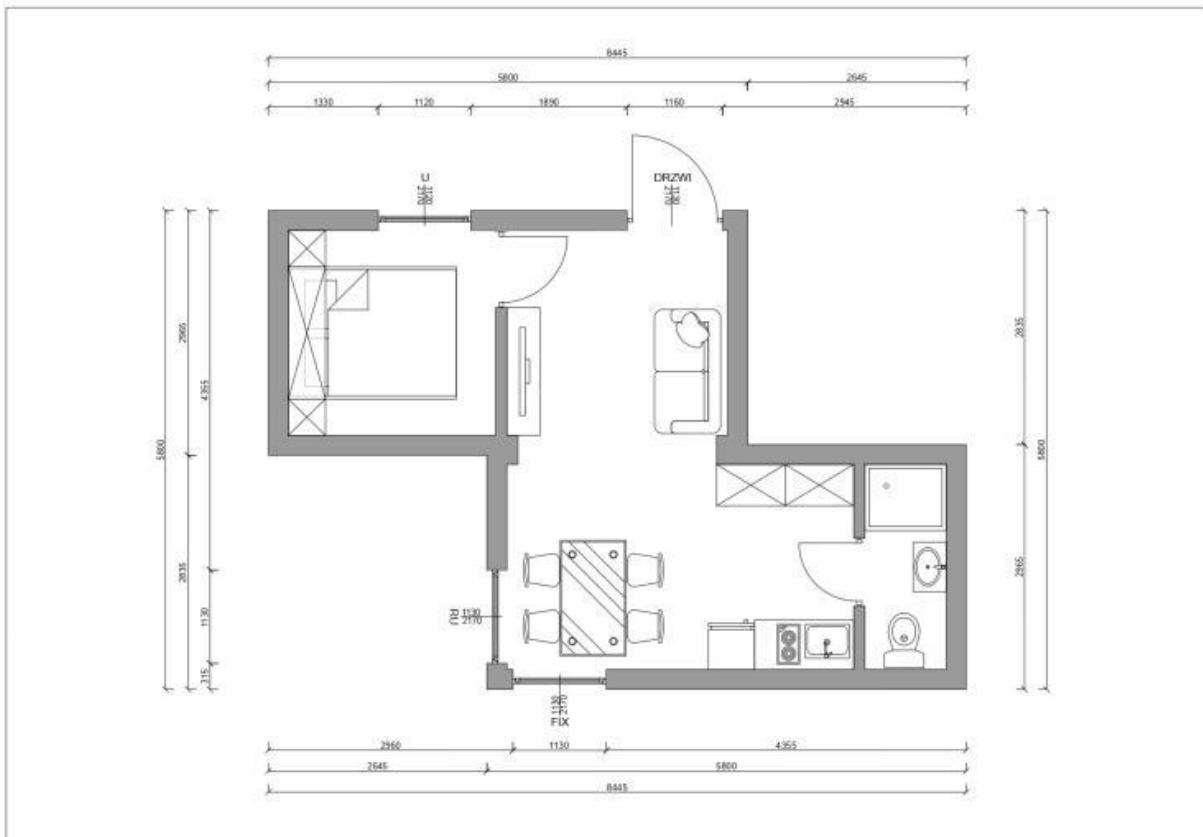
Úžitková plocha: 28,0 m<sup>2</sup>

# OBYTNÝ OBJEKT

## CUBEEO MIDI L

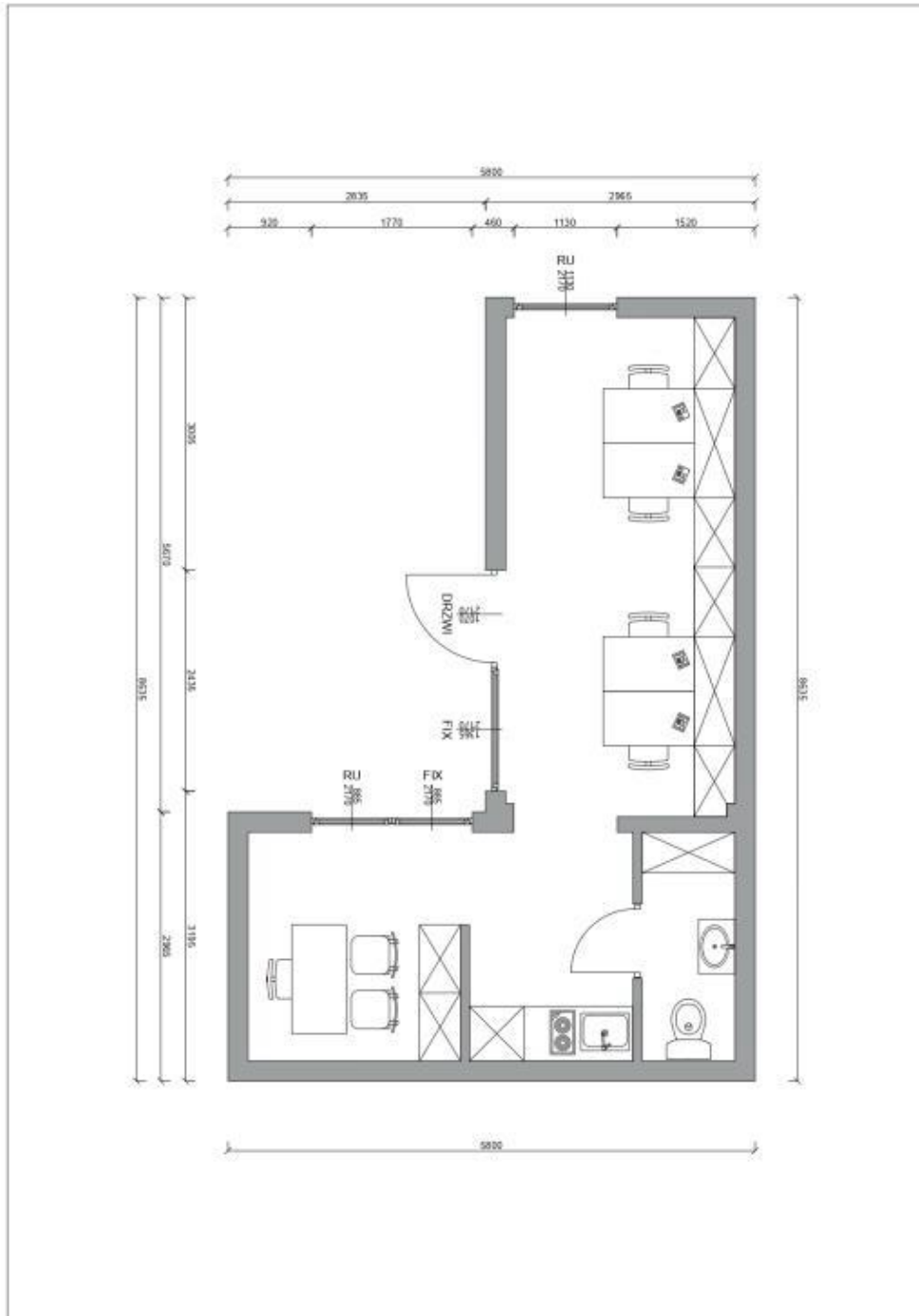


## CUBEEO MIDI Z



# KOMERČNÝ OBJEKT

## CUBEECO MIDI L



# CUBEECO MIDI LINE

